

Opgave 5 – Zuidoost-Azië: Het Tobameer

Bestudeer de bronnen 1 en 2 uit het bronnenboekje die bij deze opgave horen.

Gebruik de bronnen 1 en 2.

- 2p 18 Beschrijf met behulp van deze bronnen de wijze waarop de caldera is ontstaan waarin nu het Tobameer ligt.

Gebruik bron 2.

Midden in het Tobameer ligt het eiland Samosir. Dit eiland is in de periode na de grote uitbarsting van 74.000 jaar geleden ontstaan.

- 2p 19 Beschrijf met behulp van bron 2 de wijze waarop dit eiland is ontstaan.

Gebruik bron 1.

Het is niet precies bekend in welk jaar de grote uitbarsting van Toba plaatsvond. De periode in het jaar waarin de uitbarsting plaatsvond is wel bekend. Onderzoek naar de verspreiding van lagen vulkanische as heeft uitgewezen dat de uitbarsting in de periode mei tot september heeft plaatsgevonden.

- 2p 20 Beredeneer dat uit de verspreiding van lagen vulkanische as is af te leiden dat de uitbarsting in deze periode heeft plaatsgevonden.

Gebruik de atlas.

Het klimaat bij het Tobameer wordt door veel inwoners van Medan aangenamer gevonden dan dat in Medan zelf. Onder andere hierdoor is de omgeving van het Tobameer uitgegroeid tot een populair recreatiegebied.

- 2p 21 Geef aan
- waarom het klimaat bij het Tobameer aangenamer wordt gevonden dan dat in Medan;
 - wat de oorzaak is van het aangename klimaat bij het Tobameer.

Opgave 5 – Zuidoost-Azië: Het Tobameer

bron 1

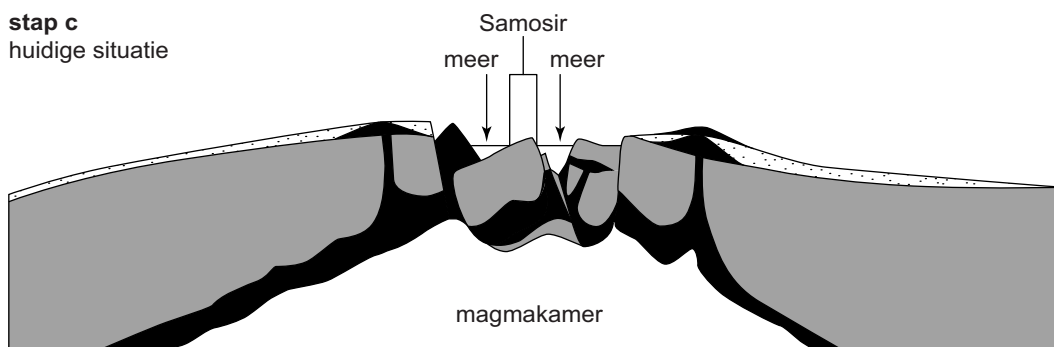
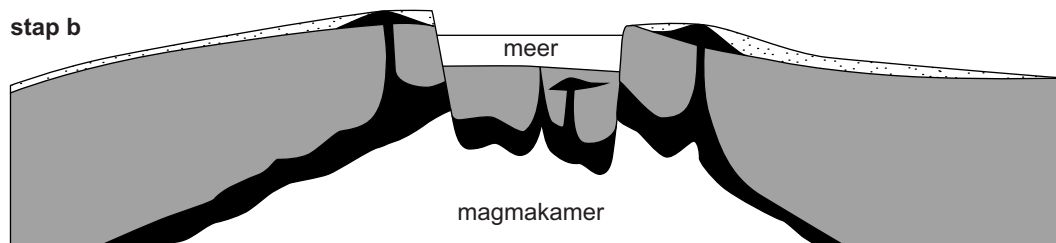
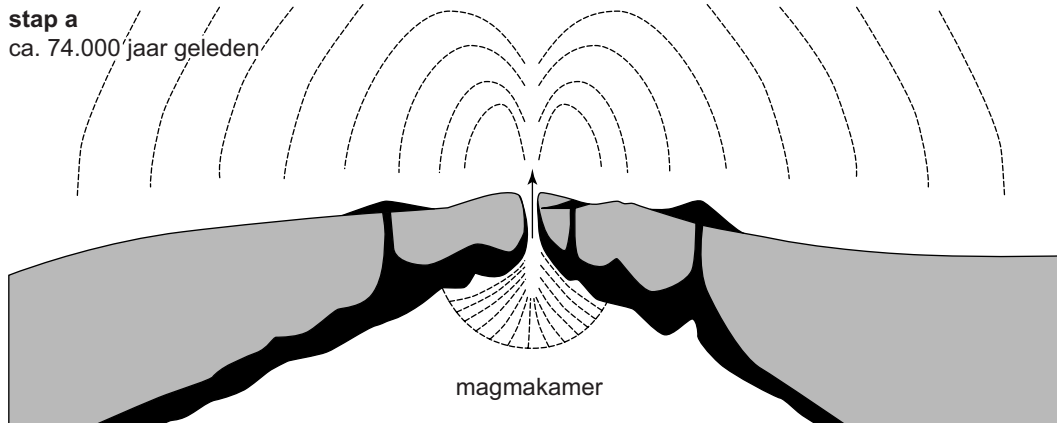
Het Tobameer ligt in het noorden van het Indonesische eiland Sumatra. Het meer ligt in een caldera die ontstond bij een grote vulkanische uitbarsting.

Deze uitbarsting vond ongeveer 74.000 jaar geleden plaats en ging gepaard met gigantische pyroclastische stromen. Naar schatting werd ongeveer 2.800 km³ vulkanisch materiaal uitgeworpen en over de wijde omgeving verspreid. Er kwam vooral veel as in de Zuid-Chinese Zee terecht.

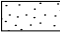


vrij naar: www.kijkeensomlaag.nl

bron 2

Het ontstaan van de caldera en de ontwikkeling van het Tobameer



Legenda:

-  vulkanische as
-  ander vulkanisch materiaal
-  overig gesteente

vrij naar: www.geo.mtu.edu

Bronvermelding

Een opsomming van de in dit examen gebruikte bronnen, zoals teksten en afbeeldingen, is te vinden in het bij dit examen behorende correctievoorschrift, dat na afloop van het examen wordt gepubliceerd.